

Porsche Zentrum Osnabrück

Porsche TIMES

3/12

Wir bauen um.
Unser Beitrag für die Zukunft.

Racedays 2012.
Faszination von Legende und Leidenschaft.



Kraft der Identität.
Die neuen 911 Carrera 4 Modelle.

Porsche 911 Carrera 4S: innerorts in /100 km 14,4 – 12,7 • außerorts in /100 km 7,6 – 7,0 •
kombiniert in /100 km 10,0 – 9,1 • CO₂-Emission in g /km 236 – 215 • Effizienzklasse: G

3/12



Der neue Porsche 911 Carrera 4S.

3

Manager Golf Cup 2012.
„No Jacket, no Prize.“

4

Wir bauen um.
Unser Beitrag für die Zukunft.

5

Mitarbeiter im Porsche Zentrum Osnabrück.
Wir stellen vor.

6

Racedays 2012.
Faszination von Legende und Leidenschaft.

7

Was die Ziffer 4 mit sich bringt?
Exzellenten Vortrieb, überragende Dynamik, hohe Sicherheit ...
... und unbändigen Fahrspaß.

10

Jeden Tag alles geben.
Der neue Porsche Cayenne S Diesel.

11

Wintersport mit überlegener Technik.
Je besser die Vorbereitung, desto schöner die Saison.

12

Porsche Winterkomplettreder.
Pflegen Sie Ihre Kontakte zur Straße.

13

Unser aktuelles Gebrauchtwagenangebot.
Für einen guten Start in den Winter.

14

Essential Collection.
Herbstliche Designklassiker.

15

Sonderausstellung im Porsche Museum Zuffenhausen.
40 Jahre Porsche Design.

Impressum

Porsche Times erscheint beim Porsche Zentrum Osnabrück, PZ Sportwagenzentrum Osnabrück GmbH & Co. KG, Blumenhaller Weg 153, 49078 Osnabrück, Tel.: +49 (0) 5 41 / 40 44 15 00, Fax: +49 (0) 5 41 / 40 44 15 51, E-Mail: info@porsche-osnabrueck.de, www.porsche-osnabrueck.de; Auflage: 3.000 Stück.
Redaktionsanschrift: Porsche Zentrum Osnabrück, PZ Sportwagenzentrum Osnabrück GmbH & Co. KG, Blumenhaller Weg 153, 49078 Osnabrück.

Für unverlangt eingesandte Fotos und Manuskripte wird keine Haftung übernommen. Die Verantwortung für die redaktionellen Inhalte und Bilder dieser Ausgabe übernimmt das Porsche Zentrum. Ausgenommen davon sind die offiziellen Seiten der Porsche Deutschland GmbH.

„Nur wer sich ändert, bleibt sich treu.“

Wolf Biermann (*1936), deutscher Liedermacher



Liebe Porsche Fahrerinnen, liebe Porsche Fahrer,

wir ändern uns, denn wir bleiben uns treu. Dies ist unser Motto, wenn wir Ende Oktober mit dem Abriss unserer Ausstellungsfläche beginnen und damit einen beachtlichen Schritt in die richtige Richtung tun. Eine große, aber notwendige Investition für die Inhaber-Familie Starke und für uns alle ein großer Beitrag für die Zukunft.

In dieser Ausgabe Ihrer Porsche Times finden Sie den ersten Bericht zum Thema Umbau. Aber wir möchten Sie auch darauf hinweisen, dass der Winter vor der Tür steht. Mit den ersten frostigen Nächten und mit dem ersten Raureif auf mancher Straße. Höchste Zeit, Ihren Porsche auf die kalte Jahreszeit umzurüsten. Mit dem Wechsel von der Sommer- auf die Winterbereifung ist schon viel getan. Aber Ihr Fahrzeug ist auch dankbar für einen Winter-Check, damit es ohne Probleme durch diese Jahreszeit kommt.

Außerdem berichten wir in diesem Heft über unsere Teilnahme beim Manager Golf Cup auf der Anlage des Osnabrücker Golf Clubs und stellen Ihnen zwei Mitarbeiter vor, die bei uns bereits ihre Ausbildung absolviert haben und jetzt fest zu unserem Werkstattteam gehören.

Mein Team und ich wünschen Ihnen ein paar goldene Herbsttage und viel Freude mit der aktuellen Ausgabe Ihrer Porsche Times.

Herzlichst, Ihr

Michael Haas

Geschäftsführer Porsche Zentrum Osnabrück

Manager Golf Cup 2012.

„No Jacket, no Prize.“

Auf der Anhöhe des Wellinger Berges liegt in unmittelbarer Nähe von Osnabrück, und doch völlig abgeschieden in absoluter Ruhe, eine der traditionsreichsten Golfanlagen Nordwestdeutschlands, der Osnabrücker Golf Club oder kurz OGC.

Vor über 50 Jahren gegründet hat der Club heute einen Baumbestand, der in Europa seinesgleichen sucht. Mächtige Eichen und Buchen umsäumen 18 unverwechselbare Bahnen und schaffen ein Ambiente, das jeden Golfspieler zum Schwärmen bringt. Kaum ein Gast, der nicht bestätigt, dass dieser Parkland Course englischen Stils landschaftlich zu den attraktivsten sowie sportlich interessantesten Anlagen in ganz Deutschland gehört.

Auf dieser wundervoll gelegenen Anlage fand am 23. Juli dieses Jahres der Manager Golf Cup statt, unter anderem in Kooperation mit dem

Porsche Zentrum Osnabrück. Ein Turnier, bei dem bei jeder Veranstaltung zusätzlich ein Porsche Boxster als Hole-in-one-Preis ausgelobt wird. Diese Chance wollten sich die 80 Teilnehmer an diesem Tag nicht entgehen lassen und begaben sich bei ausgesprochen schönem Wetter auf den topgepflegten Rasen.

Hintergrund des bundesweit auf mehreren Plätzen ausgetragenen Manager Golf Cup ist es, dass Entscheider aus Wirtschaft und Finanzwelt in ungezwungener, sportlicher Atmosphäre zusammenkommen und so ihr Netzwerk weiter ausbauen können. Deshalb wird auch die Regel „No Jacket, no

Prize“ nach wie vor angewendet. Weil Manager im Jacket einfach am besten aussehen und damit zum Beispiel der Abendveranstaltung ein gewisser Rahmen gegeben wird. Die allgemeine Begeisterung war groß, gab es doch neben dem Porsche Boxster weitere 26 wertvolle Preise zu gewinnen. Die mitspielenden Kunden des Porsche Zentrum Osnabrück überlegen, im nächsten Jahr jeweils einen eigenen Flight zu bilden, damit sie noch konkurrenzfähiger sind.

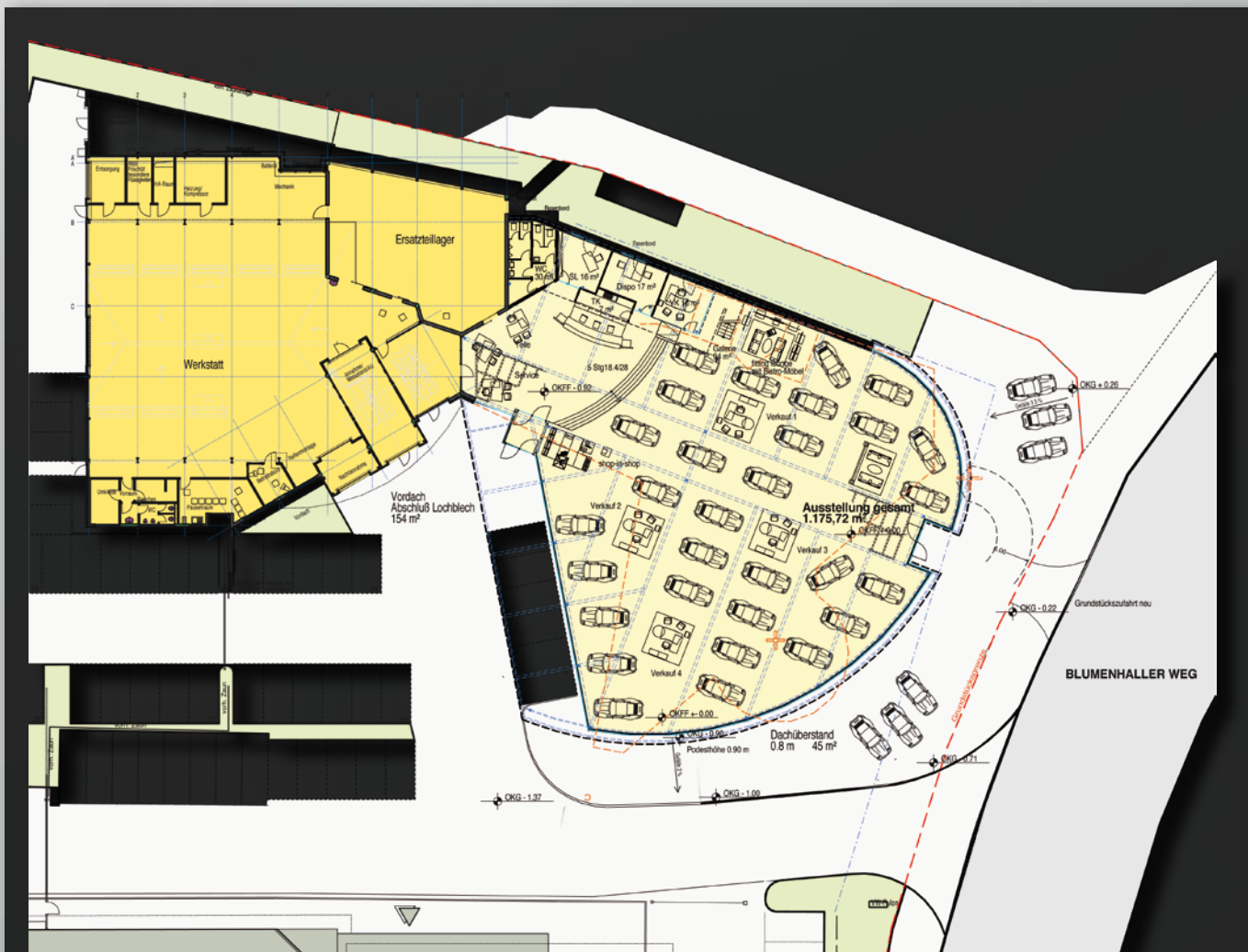


Von links nach rechts: Verkäufer Sven Dziabel, Dr. Peter Friedrich Bolte, Wolfgang Gebauer, Friedhelm Gill, Guido Beckmann, Geschäftsführer Michael Haas.



Bei der Siegerehrung: Michael Haas und Organisator Peter Pläß.





Wir bauen um.

Unser Beitrag für die Zukunft.



Showroom vor dem Umbau im Oktober 2012.

Wir bauen um und vergrößern unser Porsche Zentrum Osnabrück. Damit wir zukünftigen Anforderungen, wie zum Beispiel der geplanten Erweiterung der Porsche Modellpalette, gerecht werden können, hat die Inhaber-Familie Starke entschieden, in eine Erweiterung des Porsche Zentrum Osnabrück zu investieren.

Wenn Ende Oktober der Abriss der Ausstellungsräume beginnt, wird dies der zweite Umbau des 1990 errichteten Porsche Zentrum Osnabrück nach 2002 sein. Wir erweitern unsere Ausstellungsfläche auf 1.175 m² und werden, nach der Fertigstellung im Mai 2013, in diesem Gebäude auch die Gebrauchtwagenangebote präsentieren. Während der Umbauphase finden Sie unsere Neu- und Gebrauchtwagenangebote gegenüber im Volkswagen Zentrum Osnabrück.

Damit jedoch noch nicht genug. Denn wir werden zusätzlich bis zum Jahr 2014 die Anzahl unserer Mitarbeiter von jetzt 21 auf 24 erhöhen. Denn mehr Platz für Kundenträume bedeutet auch mehr Mitarbeiter und dieser Anforderung kommen wir gerne nach.

Wir bitten Sie, liebe Kunden, schon heute um Verständnis, falls das eine oder andere Gespräch nicht unter den gewohnten Umständen geführt oder die eine oder andere Fahrzeugbesichtigung nicht im gewohnten Umfeld stattfinden kann. Wir werden uns bemühen, Ihnen und uns diese vielleicht manchmal etwas schwierige oder angespannte Phase so weit wie möglich zu erleichtern. Vielen Dank.

Mitarbeiter im Porsche Zentrum Osnabrück.

Wir stellen vor.

In loser Folge stellen wir in unseren Porsche Times Ausgaben immer wieder einen oder mehrere unserer Mitarbeiter vor. Dieses Mal finden wir, haben es zwei junge Männer verdient, die schon bei uns im Porsche Zentrum Osnabrück ihre Ausbildung abgeschlossen haben und uns jetzt als Werkstattmitarbeiter zur Verfügung stehen.



Alexander Christel

Delil Bilek

Alexander Christel hat bei uns im Porsche Zentrum Osnabrück am 1. August 2007 seine Ausbildung zum Kfz-Mechatroniker begonnen, nachdem er in demselben Jahr seine schulische Laufbahn mit der Mittleren Reife an der Realschule Hagen erfolgreich abschloss.

Der 1990 geborene, noch ledige Kfz-Mechatroniker bestand seine Gesellenprüfung im Januar 2011 ohne Probleme und wurde von uns gerne in unser Werkstattteam aufgenommen. Schwerpunkt seines Aufgabenbereiches sind Wartungsarbeiten sowie die Instandsetzung

von Motoren und Fahrwerken. Alexander Christel hat Racer-Blut in seinen Adern, machte er doch bereits im Jahr 2009 seine ersten Erfahrungen als Fahrer und im Bereich der Technik auf Rennstrecken wie dem Nürburgring, wo er auch heute noch an den meisten Wochenenden anzutreffen ist.

Außerdem ist Alexander Christel seit 2000 im Rang eines Hauptfeuerwehrmannes Mitglied bei der Freiwilligen Feuerwehr Niedermark. Wir wünschen Alexander Christel nachträglich einen guten Start in seine Gesellenzeit.

Delil Bilek hat, genau wie Alexander Christel, bei uns im Porsche Zentrum Osnabrück seine Ausbildung zum Kfz-Mechatroniker absolviert. Er ist am 7. August 1989 in Göppingen geboren und hat im Jahr 2006 die Realschule Hasbergen mit der Mittleren Reife abgeschlossen.

Gleich im Anschluss, am 1. August 2006, begann er mit seiner Ausbildung, die er im Januar 2010 erfolgreich abschloss. Seither ist Delil Bilek Mitarbeiter in unserem Werkstattteam, wo er schwerpunktmäßig den Aufgabenbereichen Wartungsarbeiten

und Instandsetzung von Karosserien zugeteilt ist. Er ist genau wie sein Kollege Alexander Christel aktiver Motorsportler und trägt als technischer Serviceman bei Rennveranstaltungen große Verantwortung.

Der 100 %ige BVB Fan ist, wenn er nicht gerade am Nürburgring ist, allen technischen Dingen gegenüber aufgeschlossen. Außerdem spielt er seit 14 Jahren aktiv Fußball und geht gerne Joggen. Wir freuen uns, einen derart motorsportbegeisterten Mitarbeiter bei uns zu haben.

Racedays 2012.

Faszination von Legende und Leidenschaft.

„Legenden und Leidenschaften aus zwei Jahrhunderten“, eine großartige Parklandschaft vor der Kulisse eines der schönsten und imposantesten Wasserschlösser Deutschlands sowie ein Altstadt-Rundkurs mit einer echten „Mille Miglia“-Atmosphäre.



Technik, Motoren, Design, Racing und Lifestyle – das waren zum 3. Mal im münsterländischen Burgsteinfurt die Zutaten für ein Festival rund um die Kulturgüter Automobil und Motorrad, das über 30.000 Besucher elektrisierte.

Das Porsche Zentrum Osnabrück hatte alle seine Kunden und Interessenten zu diesem Event eingeladen. Und über 300 nutzten das gute Wetter und kamen zu den Racedays 2012. Viele von ihnen kannten Steinfurt noch nicht und waren sowohl von der Veranstaltung als auch vom Ort restlos begeistert und lobten die tolle Atmosphäre.

Der Veranstalter der Racedays, Rolf Cosse, brachte den Zauber der Marke Porsche auf den Punkt: „Porsche verkörpert für mich in besonderem Maße die gesamte Faszination von Legenden und Leidenschaften aus zwei Jahrhunderten.“

Im Halbstundentakt bebte der Altstadttrundkurs unter den Rädern von historischen Racebikes, historischen Formel-Racern, Oldtimern von unschätzbarem Wert und aktuellen Supersportlern.

Als der Sonderprogrammpunkt Gentlemens Speedsclub „Lords of Speed 300“ (Fahrzeuge, die schneller als 300 km/h fahren können) aufgerufen wurde, konnten die Besucher ihren Augen nicht trauen. Supersportwagen aus drei Kontinenten „Lords of Speed 300“ gaben sich ein Stelldichein: Ferrari, Audi R8, Corvette, Wiesmann und natürlich Porsche.

Einer der Glanzpunkte der Veranstaltung war die Präsentation der „Lords of Speed 300“ aus Stuttgart-Zuffenhausen. Mit einer großen Anzahl von Modellen der Baureihe Porsche 911 demonstrierte Porsche hier seine spezielle Kom-

petenz, bevor es mit weiteren Highlights wie den „High End Performance“ Supersportscars, den „Classic Racebikes“, den Dukatis und Motoguzzis und Fahrzeugen mit alternativen Antriebstechnologien und Geschwindigkeiten von bis zu 270 km/h weiterging.

„Ich kann die Begeisterung der Besucher sehr gut nachvollziehen – denn ich war selber während der beiden Tage elektrisiert. Es gibt in ganz Kontinental-Europa kein vergleichbares Festival, bei dem die Motorrad- und die Automobilkultur aus zwei Jahrhunderten auf einem historischen Altstadtkurs so zelebriert wird“, so Rolf Cosse, der dann auch sein Versprechen für die 2013er Auflage der International Racedays abgab: „Wir freuen uns, gemeinsam mit Ihnen die 4. International Racedays am 14. und 15. September 2013 zu zelebrieren.“

**Was die Ziffer 4 mit sich bringt?
Exzellenten Vortrieb, überragende Dynamik, hohe Sicherheit ...**

... und unbändigen Fahrspaß.



Bei einem Sportwagen geht es um Agilität. Um den Drang nach vorne. Um Traktion und Dynamik. Kurz gesagt: Es geht um Standfestigkeit. Ein Widerspruch? Mitnichten. Schließlich ist es bei hoher Performance umso wichtiger, nicht den Boden unter den Rädern zu verlieren. Die neuen Porsche 911 Carrera 4 Modelle bringen die dafür nötige Gelassenheit mit: das weiterentwickelte Porsche Traction Management (PTM).

>>



Auf dem Prüfstand

Begleiten Sie Porsche Werksfahrer Patrick Long auf seiner Testfahrt mit dem neuen 911 Carrera 4S – in unserem Webspecial unter www.porsche.de.

Noch nie stand bei einem 911 allein die Motorleistung im Vordergrund. Es ging immer auch darum, sie im Alltag jederzeit effektiv auf die Straße zu bringen. Um optimale Kraftverteilung in engen Kurven und auf langen Geraden. Um kraftvollen Antritt, Agilität und Dynamik auf jedem Untergrund.

Eine gute Möglichkeit, all das umzusetzen: ein Allradantrieb. Eine bessere: das Porsche Traction Management (PTM) mit aktivem Allradantrieb, automatischem Bremsendifferenzial und Antriebsschlupfregelung. Für die neuen Porsche 911 Carrera 4 Modelle wurde das PTM weiterentwickelt und gerade im fahrdynamischen Grenzbereich noch harmonischer abgestimmt. Besonders bei sportlicher Fahrweise und in extremen Wettersituationen mit Nässe und Schnee sorgt es für überragende Traktion und Dynamik.

Porsche 911 Carrera 4S Modelle

Kraftstoffverbrauch (in l/100 km)
 Innerorts: 14,4 – 12,7
 Außerorts: 7,6 – 7,0
 Kombiniert: 10,0 – 9,1
 CO₂-Emissionen: 236 – 215 g/km
 Effizienzklasse: G

Porsche 911 Carrera 4 Modelle

Kraftstoffverbrauch (in l/100 km)
 Innerorts: 13,5 – 11,7
 Außerorts: 7,2 – 6,8
 Kombiniert: 9,5 – 8,6
 CO₂-Emissionen: 224 – 203 g/km
 Effizienzklasse: G – F

Nur wer seine Kraft intelligent nutzt, kommt wirklich voran.

Das PTM überwacht den Fahrzustand und setzt Kraft in Bewegung

um. Nicht brachial, sondern intelligent: Sensoren kontrollieren unter anderem kontinuierlich die Drehzahlen aller vier Räder, die Längs- und Querschleunigung des Fahrzeugs sowie den Lenkwinkel.

So kann der aktive Allradantrieb jederzeit auf unterschiedliche Fahrsituationen reagieren und die Kraft präzise auf Vorder- und Hinterachse verteilen. Das Ergebnis: exzellente Performance, hohe Fahrstabilität und Sicherheit sowie eine leichtere Beherrschbarkeit und noch mehr Fahrspaß für Sie.

Die neuen Porsche 911 Carrera 4 Modelle sind sich ihrer selbst sicher. Serienmäßig.

Mit dem serienmäßigen PTM verfügen die neuen 911 Carrera 4 Modelle über Souveränität und Gelassenheit. Eine weitere, ureigene Stärke: der Antrieb. Den neuen 911 Carrera 4 – als Coupé und Cabriolet – treibt ein 3,4-Liter-6-Zylinder-Boxermotor mit 257 kW (350 PS) zu Höchstleistung an. Das Coupé beschleunigt in kurzen 4,9 s (4,7 s mit PDK und 4,5 s mit SPORT PLUS Taste) von 0 auf 100 km/h, das Cabriolet in 5,1 s (4,9 s mit PDK und 4,7 s mit SPORT PLUS Taste). Von dort geht es weiter: bis maximal 285 km/h im Coupé bzw. 282 km/h im Cabriolet.

Und die S-Modelle? Mit 3,8-Liter-Motor bringen sie 294 kW auf die Straße – macht 400 PS bei 7.400 1/min. Die 100 km/h sind im Coupé in 4,5 s (4,3 s mit PDK und 4,1 s mit SPORT PLUS Taste) bzw. 4,7 s (4,5 s mit PDK und 4,3 s mit SPORT PLUS Taste) im Cabriolet erreicht. Die Maximalgeschwindigkeit liegt – ebenfalls mit PDK – bei 297 bzw. 294 km/h.

Was sie auf 100 km verbrauchen? Jede Menge Vorurteile.

Auch in anderer Hinsicht zeigen sich die neuen Porsche 911 Carrera 4 Modelle ausgesprochen souverän:

Porscheplatz: Die neuen 911 Carrera 4 Modelle und mehr.

Wir laden Sie ein in die Welt von Porsche. Mit einem Klick landen Sie dort, wo alles begann: in Zuffenhausen. Am Porscheplatz. Ihn können Sie jetzt auch virtuell besuchen: Unter www.porsche.de/porscheplatz finden Sie packende Berichte, spannende Videos und exklusive Bilder aus der Erlebniswelt von Porsche – von den Anfängen bis heute.

Hier lassen wir Legenden auferstehen, wir nehmen Sie mit auf die Rennstrecke, hinter die Kulissen und in die Zukunft des Sportwagenbaus. Auch die neuen 911 Carrera 4 Modelle stehen hier für Sie bereit: Steigen Sie ein!

Sie leisten mehr – und verbrauchen weniger. Im Vergleich mit den Vorgängermodellen konnten Verbrauch und CO₂-Emissionen um bis zu 16 % reduziert werden, z. B. durch Motoroptimierung sowie Hubraum-Downsizing beim 911 Carrera 4 Coupé und beim Cabriolet.

Auch die verbesserte Aerodynamik, die neue Leichtbau-Karosserie sowie die Auto Start-Stop-Funktion, das intelligente Thermomanagement, die Bordnetzrekuperation, das 7-Gang-Schaltgetriebe und – in Verbindung mit dem PDK – das sogenannte Segeln tragen dazu bei.

Das Design: extrem funktional. Und extrem emotional.

Die Formensprache ist eindeutig: mehr Sportlichkeit, mehr Dynamik, neue Proportionen. Und trotzdem unverkennbar 911. Das heißt auch: Jede Form erfüllt eine Funktion – von der aerodynamisch verbesserten Position der Außenspiegel bis hin zum komplett neuen Heckspoiler.

Überhaupt das Heck: Die klare Linienführung und die schmalen LED-Heckleuchten unterstreichen die horizontale Ausprägung, die durch das durchgehende, illuminierte Heckleuchtenband weiter betont wird.

Ein weiteres Alleinstellungsmerkmal: die allradtypisch kraftvollen Proportionen – mit einer 44 mm breiteren Karosserie am Heck, einer verbreiterten hinteren Spur und Hinterreifen, die satte 295 bzw. 305 mm bei den S-Modellen auf die Straße bringen. Das garantiert Bodenhaftung – und ein Kurvengefühl auf Porsche Art.

Auch eine Porsche Tradition: größtmögliche Offenheit.

Ob Nässe und Schnee oder Sommer und Sonnenschein: Das PTM sorgt

für perfekten Fahrspaß. Logisch, dass sich auch das neue Stoffverdeck der Cabriolet-Modelle jeder Wetterlage anpasst – und das in 13 Sekunden. Länger braucht es nicht, um sich bei bis zu 50 km/h zu öffnen oder zu schließen. Die Aerodynamik ist bei geschlossenem Verdeck optimal, Windgeräusche sind kaum hörbar. Offen ermöglicht ein Windschott besonders zugames Fahren. Es fährt in nur zwei Sekunden elektrisch aus – und kann bis zur Maximalgeschwindigkeit genutzt werden.

Allradfahrspaß: Nicht nur in den neuen 911 Carrera 4 Modellen.

Die neuen Porsche 911 Carrera 4 Modelle stehen in einer langen Tradition. 1989 war erstmals ein serienmäßiger Porsche mit Allradantrieb zu haben: ebenfalls ein 911 Carrera, der als sichtbares Zeichen die Ziffer 4 im Namen trug. Seitdem haben die Porsche Ingenieure die Allradtechnologie kontinuierlich weiterentwickelt und optimiert. Heute sorgt das PTM für beeindruckende Traktion, überragende Dynamik und hohe Sicherheit, für atemberaubende Performance und ausgeprägt sportlichen Fahrspaß auch bei widrigsten Straßenverhältnissen – nicht nur in den neuen 911 Carrera 4 Modellen.

Das Porsche Traction Management ist nämlich serienmäßig in allen allradangetriebenen Modellen von Porsche. So erleben Sie Fahrspaß mit maximaler Bodenhaftung auch in den 911 Turbo und 911 Targa 4 Modellen sowie im 911 Carrera 4 GTS. Gleiches gilt für den Porsche Panamera 4, 4S und GTS sowie für die Panamera Turbo Modelle. Und natürlich sind als SUVs mit klassischen Sportwageneigenschaften auch alle Cayenne Modelle serienmäßig mit dem PTM ausgestattet.





Ob wir uns manchmal fragen, wie viel und was man alles noch steigern kann? Nicht eine Sekunde lang. Eigentlich stellen wir uns nur die Frage nach dem **Wie**. Eine Antwort, die unsere Ingenieure häufig geben: mit Vernunft. Vernunft und Leistung gehören eindeutig zusammen. Wie wir wieder einmal bewiesen haben. Mit dem neuen Porsche Cayenne S Diesel. Denn wer jeden Tag alles gibt – muss seine Ressourcen intelligent nutzen.

Porsche Cayenne S Diesel
Kraftstoffverbrauch (in l/100 km)
Innerorts: 10,0
Außerorts: 7,3
Kombiniert: 8,3
CO₂-Emissionen: 218 g/km
Effizienzklasse: D

Jeden Tag alles geben.

Der neue Porsche Cayenne S Diesel.

Das Maximum aus sich heraus-holen, keine Sekunde verschonen, Potenziale voll ausschöpfen – das ist der Anspruch jedes Porsche Fahrers. Und Porsche Fahrer wissen, wie sie ihre Ziele erreichen: indem sie alle Kräfte mobilisieren und effizient ihren Weg gehen. Eine Position, die wir teilen. Deswegen hat Leistung bei Porsche auch immer etwas mit Effizienz zu tun. Wir nennen das Porsche Intelligent Performance.

Wie sich Porsche Intelligent Performance auf Asphalt anfühlt, erfahren Sie im neuen Porsche Cayenne S Diesel. Er ist Sportler durch und durch: Der 4,2-Liter-V8-Turbodiesel sorgt für eine Beschleunigung von 0 auf 100 km/h in nur 5,7 Sekunden. Mit 281 kW (382 PS) erreicht er eine Höchstgeschwindigkeit von 252 km/h.

Verantwortlich für seinen beeindruckenden Vortrieb ist die serienmäßige 8-Gang-Tiptronic S. Dabei verliert der Porsche Cayenne S Diesel nie die Bodenhaftung, sein Fahrwerk garantiert in Verbindung mit dem Porsche Traction Management (PTM) intensiven Kontakt zur Straße und höchste Dynamik. So viel zur Leistung.

Und die Effizienz? Hoch! Auch dank Technologien wie der serienmäßigen Auto Start-Stop-Funktion oder dem Thermomanagement, das Motor und Getriebe schnell auf Betriebstemperatur bringt. Genauso wichtig: ein athletischer Körperbau. Wir setzen auf innovative, leichte Materialien wie Aluminium und Kunststoffe. Mit einem spürbaren Ergebnis – nur 8,3 Liter kombinierter Verbrauch bei einer möglichen Reichweite von über 1.000 Kilometern. Das ist Effi-

zienz. Apropos Körperbau: Die hohe Dynamik des neuen Cayenne S Diesel fällt auch ins Auge: So laufen die Linien der Bugpartie direkt auf den Betrachter zu. Die langgezogene Motorhaube ist eine klare Reminiszenz an die Porsche Rennfahrzeuge der 60er Jahre. Deutlich sichtbar: die Taillierung der Flanken. Wie es sich für einen echten Athleten gehört, ist das Profil scharf herausgearbeitet und steht unter gleichmäßiger Spannung.

Die dynamische Optik setzt sich im Innenraum fort. Die ansteigende Mittelkonsole hält die Wege kurz für schnelles, ergonomisches Schalten. Die Sitzposition und ein sportliches Lenkrad integrieren den Fahrer optimal in das Fahrzeug – für noch mehr Sportwagengefühl. Ebenfalls serienmäßig: Komfort, zum Beispiel mit der manuell verschiebbaren und teilbaren Fondsitzebank.

Was wir noch gar nicht erwähnt haben: Dass Vernunft bei uns nicht nur zu Höchstleistungen führt, sondern auch gesteigerte Emotionen hervorruft. Tag für Tag. Und das nennen wir Fahrspaß.

Wintersport mit überlegener Technik.

Je besser die Vorbereitung, desto schöner die Saison.

Einen echten Porsche Fahrer kann nichts so leicht aus der Bahn werfen. Im Gegenteil: Wenn die Vorbereitung stimmt, dann geht der Fahrspaß im Winter erst richtig los. Mit unseren Winter-Serviceangeboten fahren Sie auf der sicheren Seite.

Eiskalte Starttemperaturen, verschneite Pisten, rutschige Kurven, Straßensalz – nicht mehr lange – und der Winter hält wieder eine Menge Überraschungen bereit. Gerade jetzt ist sportliche Höchstleistung eng mit der einwandfreien Funktion des Equipments verbunden.

Wir vom Porsche Zentrum Osnabrück machen Ihren Porsche fit für ein eiskaltes Vergnügen am Steuer. Dazu gehört natürlich die ideale Winterbereifung. Ein frühzeitiger Wechsel bei einem unserer Boxenstopp-Termine lohnt sich, denn Winterräder bieten bereits bei Temperaturen unter 7 Grad bessere Bodenhaftung. Ihre Sommerräder lagern wir gerne ein und montieren bei Bedarf auch das Hardtop.

Bei uns dürfen Sie aber noch mehr erwarten: zum Beispiel den Winter-Check, eine Rundum-Überprüfung

Ihres Fahrzeugs. Unsere erfahrenen Servicemitarbeiter wissen, worauf es ankommt bei der Saisonvorbereitung und achten auf jedes Detail. Schließlich wollen wir, dass Sie sich ausschließlich um die schönen Seiten des Winters kümmern.

Wellness für Ihren Porsche

Apropos schön: In unserem Porsche Car Refreshment Programm sorgen wir zum Beispiel für die richtige Lackversiegelung, damit Ihr Sportwagen auch nach dem Winter noch in seinem gewohnten Glanz erstrahlt. Ebenso gehört eine gründliche Innenraumreinigung zu unserer Wellness-Behandlung. Sie sehen: Für die perfekte Wintervorbereitung ist Ihr Porsche bei uns in den besten Händen. Für weitere Informationen und zur Terminvereinbarung stehen wir Ihnen gerne unter Tel.: + 49 (0) 5 41 / 40 44 15 00 zur Verfügung.



Sauber in den Winter.

Begrüßen Sie die kalte Jahreszeit mit glänzendem Lack und spiegelndem Metall. Egal, ob Sie Ihrem Porsche eine Auszeit in Ihrer Garage gönnen oder ob Sie sich Eis und Schnee stellen. Wir haben ab Montag, dem 1. Oktober 2012, besonders günstige Fahrzeugpflege-Angebote, die nicht nur die Außenwäsche, sondern auch Lederpflege und – bei Cabriolets – die Verdeck-Imprägnierung beinhalten. So kann der Winter keinen Schaden an Lack und Chrom sowie an allen empfindlichen Teilen anrichten.

Für alle Porsche 911 Modelle sowie Boxster und Cayman Modelle und alle Porsche Panamera: **EUR 119,00***

Für alle Cayenne Modelle: **EUR 149,00***

Winterräder Wechsel inkl. Einlagerung: **EUR 119,00* pro Saison**

Winter-Check: **EUR 89,00***

Winterreifen und Winterkompletträder auf Anfrage.

* inkl. MwSt.





Porsche 911 Carrera Verbrauchswerte in l/100 km: innerorts 12,8 – 11,2 · außerorts 6,8 – 6,5
kombiniert 9,0 – 8,2 · CO₂-Emission in g/km 212 – 194 · Effizienzklasse G – F



18-Zoll Cayman S II Rad¹

VA: 8 J x 18 ET 57
HA: 9 J x 18 ET 43

VA: 235/40 R 18 91V M+S
HA: 255/40 R 18 95V M+S

Preis: ab EUR 3.218,95* (ohne RDK)



20-Zoll Carrera S (991)²

VA: 8,5 J x 20 ET 51
HA: 11 J x 20 ET 70

VA: 245/35 R 20 91V M+S
HA: 295/30 R 20 97V M+S

Preis: ab EUR 5.593,00* (ohne RDK)



18-Zoll Panamera S³

VA: 8 J x 18 ET 59
HA: 9 J x 18 ET 53

VA: 245/50 R 18 100V M+S
HA: 275/45 R 18 103V M+S

Preis: ab EUR 3.094,00* (ohne RDK)



19-Zoll Cayenne Design II Rad⁴

VA: 8,5J x 19 ET 59
HA: 8,5J x 19 ET 59

VA: 265/50 R19 110V XL M+S
HA: 265/50 R19 110V XL M+S

Preis: ab EUR 4.522,00* (ohne RDK)

**Porsche Winterkompletträder.
Pflegen Sie Ihre Kontakte zur Straße.**

Mit den ersten fallenden Blättern meldet sich ein alter Bekannter: der Winter mit seinen Begleitern Raureif, überfrierende Nässe und Schnee. Für Porsche Fahrer gibt es aber nur gute Vorhersagen.

Die wichtigste ist das Eintreffen der aktuellen Porsche Winterkompletträder in Ihrem Porsche Zentrum Osnabrück. Die weichere Gummimischung sorgt selbst bei Tiefsttemperaturen für exzellenten Kontakt zur Straße und damit für verkürzte Bremswege und optimale Kurvenstabilität. Damit bleiben Sie auch bei schwierigen Wetterverhältnissen die Ruhe selbst.

Nur das Design könnte den Puls beschleunigen.

Winterkompletträder sind nicht für irgendeinen gemacht, sondern exakt für Ihren Porsche. Klasse, die man nicht nur auf dem Asphalt spürt, sondern auch sieht. Bei der individuellen Auswahl stehen wir Ihnen selbstverständlich gern beratend zur Seite.

1) Erhältlich z. B. für Boxster, Boxster S, Boxster Spyder, Cayman, Cayman S und Cayman R.
2) Erhältlich z. B. für alle 911 Carrera und 911 Carrera S Modelle. In anderen Abmessungen erhältlich für 911 Carrera 4 Modelle.
3) Erhältlich z. B. für Panamera, Panamera 4, Panamera Diesel, Panamera S, Panamera 4S und Panamera S Hybrid..
4) Erhältlich für alle Cayenne Modelle ab Modelljahr 11.
* Preise inkl. MwSt.

Unser aktuelles Gebrauchtwagenangebot.

Für einen guten Start in den Winter.

Gönnen Sie sich noch etwas Schönes, bevor es draußen kalt und ungemütlich wird. Erfüllen Sie sich jetzt noch Ihren Porsche Traum und genießen Sie die letzten schönen Herbsttage. Wir machen Ihnen ein Angebot, das Sie staunen lässt. Mit Garantie. Ausführliche Informationen unter www.porsche-osnabrueck.de.



Unser Highlight

Porsche 911 Turbo

368 kW/500 PS

EZ 05/2012

6.000 km

EUR 151.700,00*

Carraraweiß, Innenausstattung Leder schwarz, Leichtmetallfelgen-Felgenstern in Schwarz lackiert, 19 Zoll RS Spyder Rad, Porsche Stability Management PSM, Antiblockiersystem ABS, Radio/CD, Navigationssystem, universelle Audio-Schnittstelle AUX USB iPod, Klimaanlage, Memoryfunktion Fahrersitz, Sitzheizung, adaptive Sportsitze, Fahrer-/Beifahrerairbag, SportDesign Lenkrad, Tempostat, Zentralverriegelung, Fensterheber elektrisch, Diebstahlwarnanlage, Wegfahrsperre, Bordcomputer, Sport Chrono Paket Turbo inkl. dynamische Motorlager, Xenon-Licht, dynamisches Kurvenlicht, Schiebe-Hebedach elekt., ParkAssistent hinten, Telefonmodul, HomeLink (Garagentoröffner), Windschutzscheibe mit Graukeil, Fußstütze in Sportoptik, Porsche Wappen auf Kopfstützen



1 Porsche Boxster

Schwarz

EZ 02/2012 | 15.000 km | **EUR 46.900***



2 Porsche 911 Carrera

Basaltschwarzmetallic

EZ 04/2012 | 9.900 km | **EUR 94.750***



3 Porsche 911 Carrera Cabriolet

GT-Silber

EZ 02/2011 | 17.200 km | **EUR 76.950***



4 Porsche 911 Carrera S Cabriolet

Schwarz

EZ 11/2010 | 22.350 km | **EUR 86.750***



5 Porsche 911 Carrera S Cabriolet

Schwarz

EZ 05/2012 | 12.000 km | **EUR 122.800***



6 Porsche Panamera

Carbongrau

EZ 08/2010 | 38.950 km | **EUR 66.900***

*Mehrwertsteuer ausweisbar

Die Angaben über Lieferumfang, Aussehen, Leistung, Maße, Gewichte, Kraftstoffverbrauch und Betriebskosten der Fahrzeuge entsprechen den zum Zeitpunkt der Drucklegung vorhandenen Kenntnissen. Änderungen und Irrtümer sind vorbehalten.

Schal

Wendeschal mit Porsche Logo. Passend zu Mütze und PrimaLoft®-Jacken. 100 % Polyester Fleece. Zweifarbig.

WAP 080075 OD | EUR 59,00*



Mütze

Wendemütze mit Porsche Stickerei. Passend zu Schal und PrimaLoft®-Jacken. 100 % Polyester Fleece. Zweifarbig.

WAP 080076 OD | EUR 49,00*



PrimaLoft®-Jacke Herren

Oberstoff aus leichtem PrimaLoft®-Material: atmungsaktiv, trotzdem winddicht und wärmend. Fleece am Innenkragen. Saum in der Weite regulierbar. Integrierte Beutel-Innentasche zum einfachen Verstauen der Jacke. 100 % Polyester. In Coffee Brown. Größen: S, M, L, XL, XXL, 3XL.

WAP 511 OOS-3XL OD | EUR 249,00*



Essential Collection.

Herbstliche Designklassiker.

Die Essenz guten Stils: Funktionalität, klassische Formen, zeitlose Sportlichkeit. Ein Prinzip, das unsere neuen Highlights aus der Driver's Selection by Porsche Design Kollektion perfekt umsetzen. Damit Sie immer eine gute Figur machen. Bei jedem Wetter. In Ihrem Sportwagen und außerhalb.

Ein formal stimmiges Produkt braucht keine „Verzierung.“ Besser als Ferdinand Alexander Porsche – Vater des 911 – hätte man das Prinzip klassischen Designs nicht beschreiben können. Genau wie unsere Sportwagenlegende – zu ihrer Entstehungszeit eine Antithese zu überladenen Modetrends – verzichten auch heute noch alle Porsche Produkte auf unnötige Schnörkelei. Und bringen so ihre klassische Formensprache noch besser zur Geltung.

Das Ergebnis: Sie sehen auch an ungemütlichen Tagen blendend aus. Jetzt und in Zukunft. Denn klassische Formensprache ist noch nie aus der Mode gekommen. Besuchen Sie unseren Store im Porsche Zentrum – oder auf www.porsche.com/shop.

Classic PrimaLoft®-Jacke Damen

Oberstoff aus leichtem PrimaLoft®-Material: atmungsaktiv, trotzdem winddicht und wärmend. Fleece am Innenkragen. Saum in der Weite regulierbar. Integrierte Beutel-Innentasche zum einfachen Verstauen der Jacke. 100 % Polyester. In Blau. Größen XS-XXL.

WAP 936 OXS-XXL OD | EUR 289,00*



Driver's Selection by Porsche Design

* Preise inkl. MwSt.

Sonderausstellung im Porsche Museum Zuffenhausen.

40 Jahre Porsche Design.

Seit 1972 stehen das Porsche Design Studio und die Luxusmarke Porsche Design für einen ganz besonderen Iconic Style. Produkte, die Form und Funktionalität auf einzigartige Weise vereinen – und die bis heute die Handschrift des Unternehmensgründers tragen: Professor Ferdinand Alexander Porsche. Das Porsche Museum würdigt das 40-jährige Bestehen von Porsche Design mit einer Sonderausstellung.

Ihrem ältesten Sohn legten Dorothea und Ferry Porsche 1935 ein Talent in die Wiege, das nicht nur die Sportwagen-Welt bereichern sollte: einen außergewöhnlichen Sinn für Ästhetik. Angezogen von den Wechselwirkungen und dem Zusammenspiel von Form und Funktion verbrachte F.A. Porsche als Jugendlicher viel Zeit in den Konstruktionsbüros und Entwicklungswerkstätten in Zuffenhausen. Mit dem Design des Porsche 911 schuf er in seiner Funktion als Leiter der Designabteilung der Dr. Ing. h.c. F. Porsche KG schließlich selbst einen Mythos. Und auch nach seinem Ausscheiden aus der Sportwagenschmiede blieb er seiner Leidenschaft für schöne Formen und ikonische Produkte treu: 1972 gründete er das Porsche Design Studio.

Hohe Schule der Designkunst

In den folgenden Jahrzehnten entstanden für die eigene Marke Porsche Design zahlreiche Designklassiker sowie exklusive Accessoires. Daneben entwickelte das Studio für international bekannte Auftraggeber unter der Marke „Design by F.A. Porsche“ eine Vielzahl an Industrieprodukten, Haushaltsgeräte und Gebrauchsgütern. Alle Entwürfe haben eines gemeinsam: innovative Technologie, sorgfältige Materialauswahl und hochwertige Verarbeitung. Dabei verbindet sich handwerkliche Tradition mit zukunftsweisenden Ideen. Ein Erfolgskonzept, das den Zeitgeist trifft – damals und heute. Das Porsche Design Studio gilt als eines der renommiertesten Designhäuser Europas.



Professor Ferdinand Alexander Porsche (1935 – 2012)
Gestalter des Porsche 911
Gründer des Porsche Design Studio
Kreateur der Luxusmarke Porsche Design

Mit der Sonderausstellung gedenkt das Porsche Museum dem am 5. April 2012 verstorbenen F.A. Porsche und würdigt das 40-jährige Jubiläum. Die Besucher begehen sich auf eine Zeitreise durch vier Dekaden Porsche Design, dem F.A. Porsche als Urheber und Impulsgeber ein unverwechselbares Gesicht gegeben hat. Weitere Informationen rund um Porsche Design finden Sie unter www.porsche-design.com.

DIE AUSSTELLUNG

40 Jahre Porsche Design
13. November 2012 bis
3. Februar 2013

Porsche Museum
Porscheplatz 1
70435 Stuttgart-Zuffenhausen

Öffnungszeiten:
Di. bis So. 9:00 bis 18:00 Uhr
Mo. geschlossen

Designklassiker aus 4 Jahrzehnten:

70er



Exklusivbrille von 1978

80er



Titanium Chronograph von 1980

90er



TecFlex Steel Ballpoint Pen von 1999

ab 2000



RawTec Blazer von 2011



Wir wollen, dass Sie rundum zufrieden sind.

Herzlich willkommen im Porsche Zentrum Osnabrück.



PORSCHE

Porsche Zentrum Osnabrück
PZ Sportwagenzentrum Osnabrück
GmbH & Co. KG
Blumenhaller Weg 153
49078 Osnabrück
Tel.: +49 (0) 5 41 / 404 415 - 00
Fax: +49 (0) 5 41 / 404 415 - 51
E-Mail: info@porsche-osnabrueck.de
www.porsche-osnabrueck.de